

VERINS HYDRAULIQUES

Double Effet



Série VSM

Joints ISO

Pression de Service: 160 bar

Alésages: de 25 à 125 mm



CARACTERISTIQUES GENERALES

- Pression de Service : 160 - 200 bar maxi
- Pression d'Épreuve : 240 bar
- Fluides : Huiles minérales hydrauliques HM-HL
10 à 40 Cst à 50° C
Fluides difficilement inflammables
classe C ou D
- Température: de - 20 à +80° C : joints classe N
jusqu'à + 160° C : joints classe V
- Vitesse de fonctionnement : 0,5 m/sec maxi
- Filtration : ISO 17/14 ou mieux
- Raccordement : par orifices sur plan de pose
« manifold » ; étanchéité par joints toriques

TABLEAU DES FORCES

Forces développées en poussant (daN),

ØAlésage	Section cm ²	Pression en bar,					
		90	120	140	160	180	200
25	4,90	441	588	686	784	882	980
32	8,04	723	965	1126	1286	1447	1608
40	12,56	1130	1500	1760	2009	2260	2512
50	19,63	1766	2350	2740	3140	3530	3925
63	31,17	2805	3740	4363	4987	5610	6230
80	50,26	4523	6031	7036	8040	9045	10052
100	78,54	7065	9420	10995	12565	14135	15705
125	122,72	11045	14725	17180	19635	22090	24540

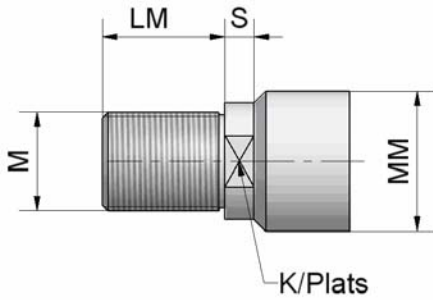
Forces développées en tirant (daN),

ØAlésage	Tige	Section annulaire	Pression en bar,					
			90	120	140	160	180	200
25	16	2,90	261	348	406	464	522	580
32	18	5,50	495	660	770	880	990	1100
40	22	8,76	789	1052	1227	1402	1578	1753
50	28	13,48	1213	1617	1888	2155	2425	2695
63	36	21,00	1885	2515	2935	3355	3775	4195
80	45	34,36	3090	4120	4810	5495	6185	6870
100	56	53,91	4850	6465	7545	8625	9700	10780
125	70	84,24	7580	10105	11790	13475	15160	16845

EXTREMITE DE TIGE

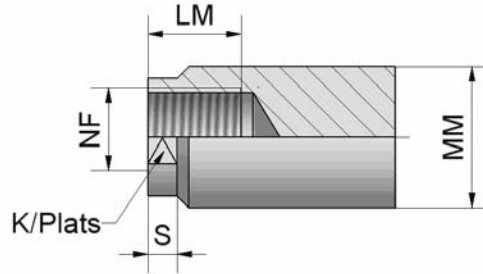
FILETEE

1



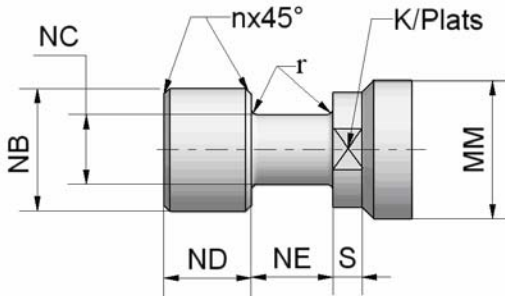
TARAUDEE

2



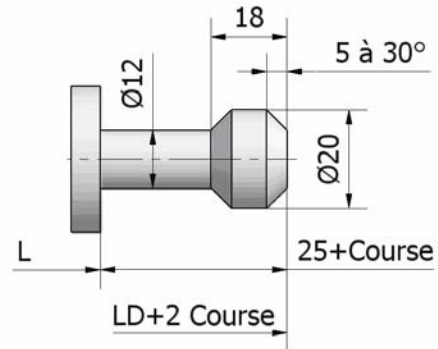
TENON

3



TIGE D'INFORMATION

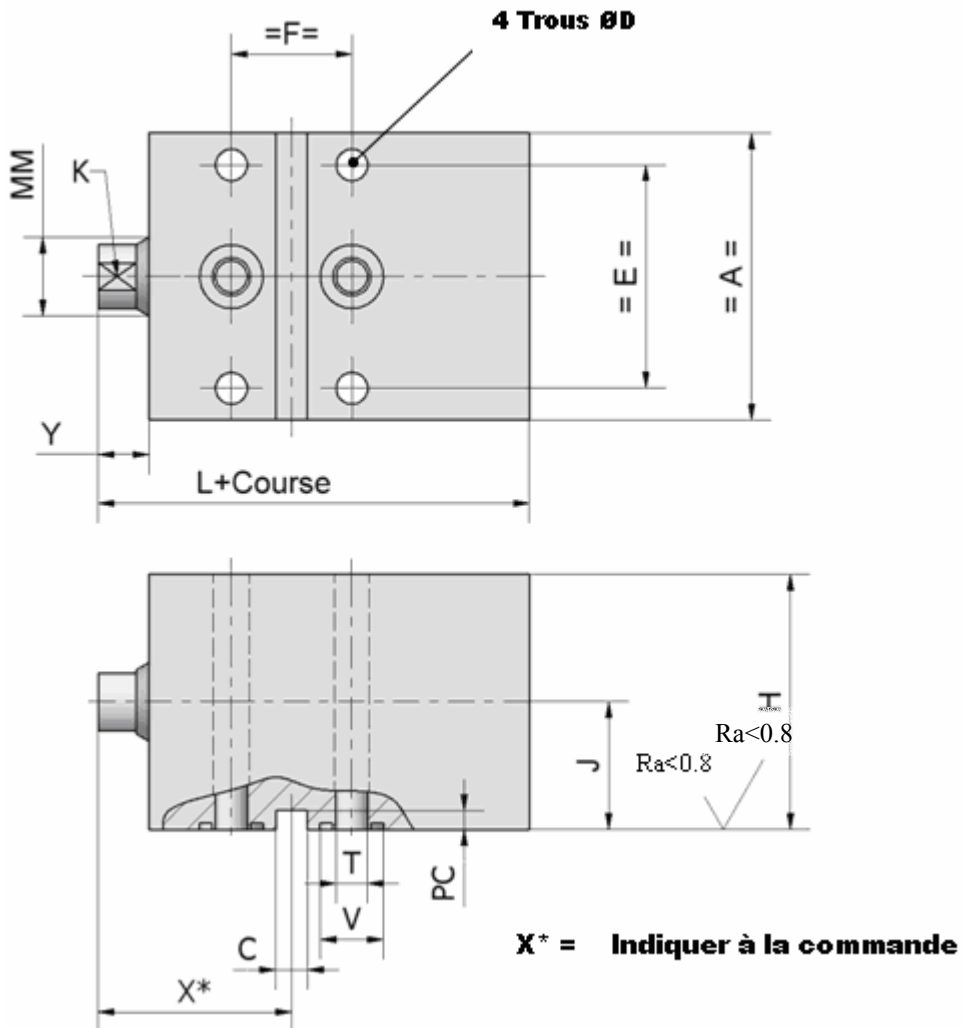
D



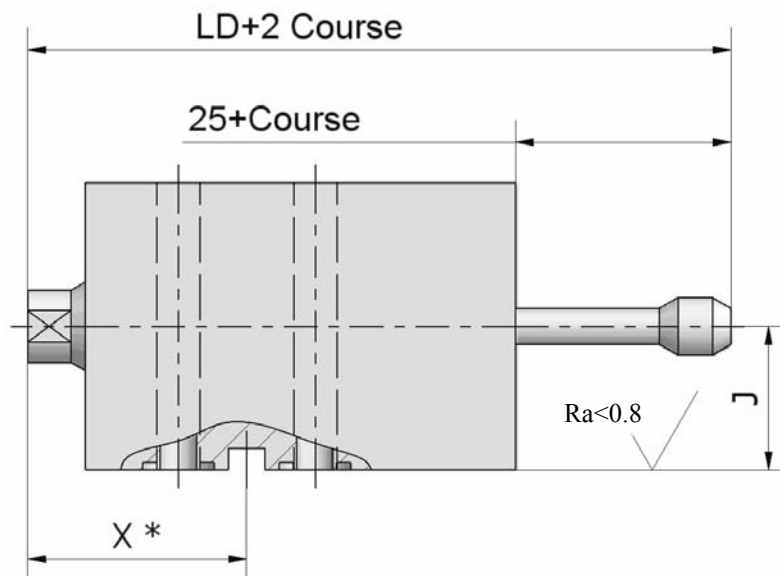
∅ Alésage	25	32	40	50	63	80	100	125
∅ MM (∅ Tige)	16	18	22	28	36	45	56	70
K	12	14	17	22	30	36	46	60
LM	20	20	25	30	40	50	60	70
M	M12x1,25	M12x1,25	M16x1,5	M20x1,5	M27x2	M33x2	M42x2	M52x2
∅ NB	14	16	20	25	33	42	53	67
∅ NC	8	10	13	16	22	30	36	46
ND^{h13}	6	8	10	13	16	20	30	30
NE^{h11}	6	8	10	13	16	20	30	30
n	0,5	1	1	1	2	2	2	2
r	1	1	1	1	2	2	2	2
NF	M8x1,25	M8x1,25	M10x1,5	M16x1,5	M20x1,5	M27x2	M33x2	M42x2
S	5	6	8	8	10	12	12	13

ENCOMBREMENT

* Prévoir la hauteur de la tête de vis en plus de la cote H

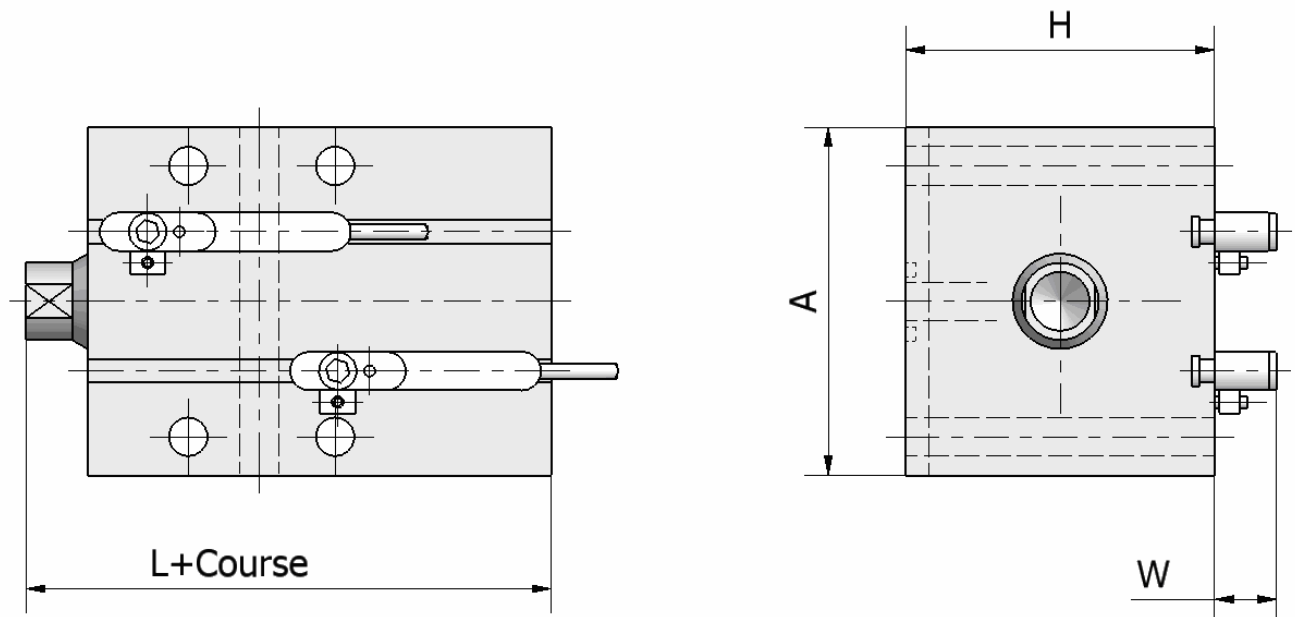


TIGE D'INFORMATION



∅Alésage	25	32	40	50	63	80	100	125
∅MM (∅ Tige)	16	18	22	28	36	45	56	70
A	60	75	90	100	120	150	170	200
C^{H8}	6	8	8	10	12	16	16	20
∅D	6,6	9	11	11	13	13	15	17
E	46	62	72	82	98	126	146	170
F	23	29	34	35	42	44	48	56
H	50	66	76	86	106	130	155	182
J	26	38	45	50	60	70	85	100
K	12	14	17	22	30	36	46	60
L + course	73	90	105	105	130	139	154	180
LD + 2 course	98	115	130	130	155	164	179	205
PC	4	5	5	5	5	5	5	5
T	5	8	10	10	12	14	14	14
V^{+0,2}	12,7	15,9	20,5	20,5	22,3	23,8	23,8	23,8
Joints ORing	R7	R9	R12	R12	R13	R14	R14	R14
X mini	43	53	60	60	72	76	87	97
X maxi	X mini + Course,							
Y	7	8	10	10	12	14	14	15

DETECTION MAGNETIQUE POUR VERIN VSM



* Prévoir la hauteur de la tête de vis en plus de la côte H

Ø Alésage Bore	32	40	50	63	80
L	90	105	105	130	139
W	8	8	8	8	8

NOTA : Pour tous les vérins de type VSM à détection magnétique, une course mini de 15 mm est obligatoire. Température de service -25 à +70°C.

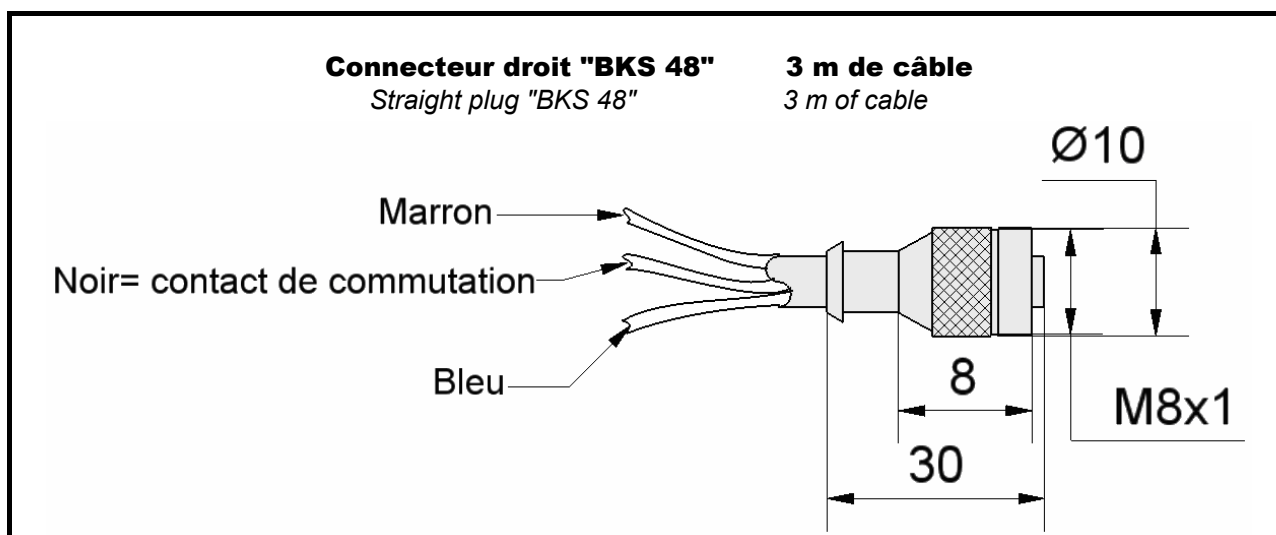
Attention !!!

Afin d'éviter toute erreur de contact, aucun champ magnétique extérieur supérieur à 1Ka/m ne doit entourer le cylindre. Aucun matériau ferrique ne doit se trouver directement à proximité des capteurs magnétiques. Prévoir des protections contre les copeaux ferriques. La température ambiante ne doit pas être supérieure à +70° C.

Caractéristiques techniques pour le détecteur magnétique BMF 305 K

Technical data for the magnetic field BMF 305 K

PNP contact à fermeture / commutation positive <i>PNP-Normally-open / positive sensing</i>		
Intensité de commutation nominale H_n	Rated operating field strength H_n	1,2 kA/m
Intensité de travail H_a	Assured operating field strength H_a	≥ 2 kA/m
Hystérésis	Hysteresis	$\leq 45\%$ de H_n
Dérive thermique du point d'encl.	Temperature drift	$\leq 0,3\%/^{\circ}\text{C}$
Tension d'emploi U_B	Supply voltage U_B	10.30 V DC
Chute de tension U_d pour $I_e \leq 100$ mA	Voltage drop U_d for $I_e \leq 100$ mA	≤ 3.1 V
Tension d'isolement nominale U_i	Rated insulation voltage U_i	75 V DC
Courant admissible permanent I_e	Rated operational current I_a	200 mA
Courant à vide I_o dét./non dét.	No-load supply current	≤ 30 mA/ ≤ 10 mA
Courant résiduel I_r	Off-state current I_r	$\leq 80\mu\text{A}$
Protection contre les inversions de polarité	Protected against polarity reversal	Oui/Yes
Protection contre les courts-circuits	Short circuit protection	Oui/Yes
Capacité de charge admissible	Load capacitance	≤ 1 μF
Température ambiante T_a	Ambient temperature range T_a	-25.+70 $^{\circ}\text{C}$
Catégorie d'utilisation	Utilization categories	DC 13
Degré de protection selon CEI 529	Degree of protection	IP67
Matériau du boîtier	Housing material	LCP
Type de raccordement	Type of connection	Connecteur Cable with connector
Connecteur proposé	Connector	BKS-S 48 PU05



COMMENT COMMANDER

SERIE	Vérin 160 bar	VSM
ALESAGE	Indiquer le diamètre en mm 25, 32, 40, 50, 63, 80, 100, 125	***
FIXATION	Plan de pose claveté	MS
EXTREMITE DE TIGE	Filetée, Taraudée, A tenon,	1 2 3
CLASSE DES JOINTS	Joint standard Buna N + 80° maxi Joint Viton + 160° maxi	N V
COURSE	Indiquer la course réelle - mm	***
TIGE	Tige simple, Tige Information,	S D
COTE X	Indiquer en mm	***

DETECTEUR MAGNETIQUE	Uniquement du Ø 32 au Ø 80 et étanchéité joints N	DM
-----------------------------	---	-----------

HPS se réserve le droit d'apporter des modifications techniques aux matériels, cotes, conception, sans préavis